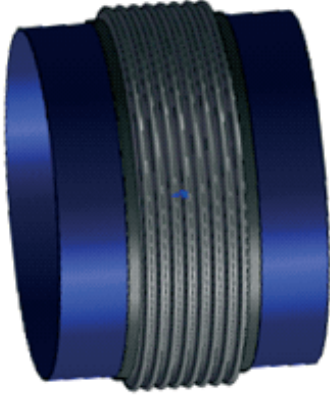


EKSENEL KOMPANSATÖR, KAYNAK BOYUNLU / AXIAL EXPANSION JOINTS WITH WELDING ENDS

TMKK PN 16-25-40 DN 25 - 250

Kaynak Boyunlu / Weldings Ends



Ölçüler / Dimensions ; DN* 25 - 250

Basınç sınıfı / Pressure Range ; PN 16-25-40

Malzeme yapısı / Construction ; DIN 17440 standardına uygundur. / According to DIN 17440

Sıcaklık / Temperature ; -196°C,+600°C (DIN 2401 standardına uygundur.)

Bağlantılar / Connections ; Kaynak boyunlu / Welding ends

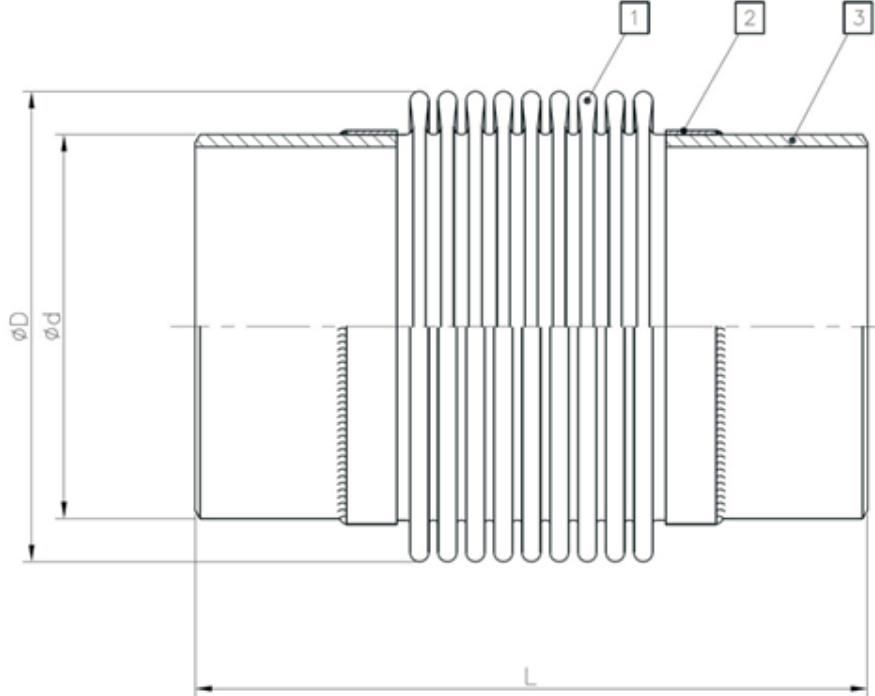
Kullanıldığı akışkanlar / Applications ; Su, kızgın yağ, hava, egzoz gazı ve buhar,vb. / Water, Hot oil, air, exhaust gas and steam etc.

*Daha büyük çaplar için lütfen satın alma departmanımızla irtibata geçiniz.

*Please contact the purchasing department for larger diameters.

Kullanım amacı; Eksenel yönde oluşan genişleme ve büzülme hareketlerinin yanı sıra hatlarda oluşan titreşim hareketlerinin mevcut sisteme zarar vermeden kendi içinde absorbe edilmesini sağlamaktadır.

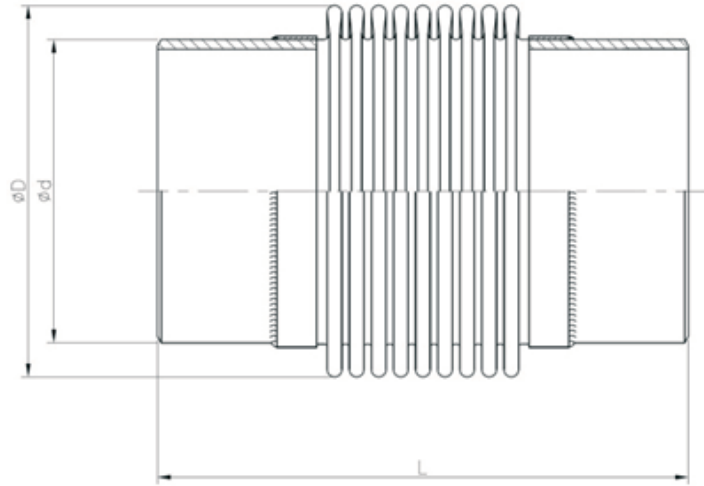
Purpose ; Metal Expansion Joint is used to absorb axial direction of the expansion and contraction movements provided without damaging within the existing system.



P.NO	PARÇA ADI	PART NAME	MALZEME / MATERIAL
1	Körük	Bellow	AISI 304 / 316 / 321
2	Kaynak Boyun	Welding ends	St 37 - AISI 304 / 316
3	Layner	Liner	AISI 304 / 316

EKSENEL KOMPANSATÖR, KAYNAK BOYUNLU / AXIAL EXPANSION JOINTS WITH WELDING ENDS

TMKK PN 16-25-40 DN 25 - 250
Kaynak Boyunlu / Weldings Ends



DN	Kod / Code	L		$\varnothing D$	d
		30mm	60mm		
25	1022.92.00025	170	-	45	33,7
32	1022.92.00032	170	-	55	42,4
40	1022.92.00040	170	-	68	48,3
50	1022.92.00050	170	-	79	60,3
65	1022.92.00065	170	230	97	76,1
80	1022.92.00080	190	230	112	88,9
100	1022.92.00100	190	260	144	114,3
125	1022.92.00125	200	260	174	139,7
150	1022.92.00150	200	280	204	168,3
200	1022.92.00200	200	280	262	219,1
250	1022.92.00250	200	280	316	273

