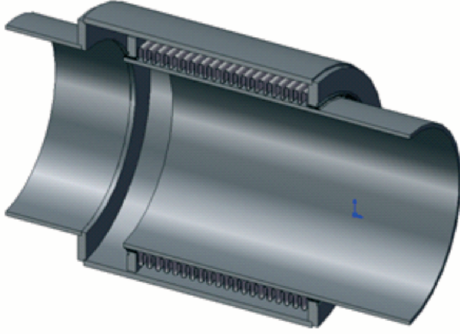


DIŞTAN BASINÇLI KOMPANSATÖR / X-PRESSED EXPANSION JOINTS

TDBKK PN 16-25-40 DN 25 - 250

Kaynak Boyunlu / Welding Ends



Ölçüler / Dimensions ; DN* 25 - 250

Basınç sınıfı / Pressure Range ; PN 16-25-40

Malzeme yapısı / Construction ; DIN 17440 standardına uygundur.
According to DIN 17440

Sıcaklık / Temperature ; -196°C,+600°C (DIN 2401 standardına uygundur.)

Bağlantılar / Connections ; Kaynak boyunlu / Welding ends

Kullanıldığı akışkanlar / Applications ; Su, kızgın yağ, hava, egzoz gazı ve buhar,vb. / Water, Hot oil, air, exhaust gases and steam etc.

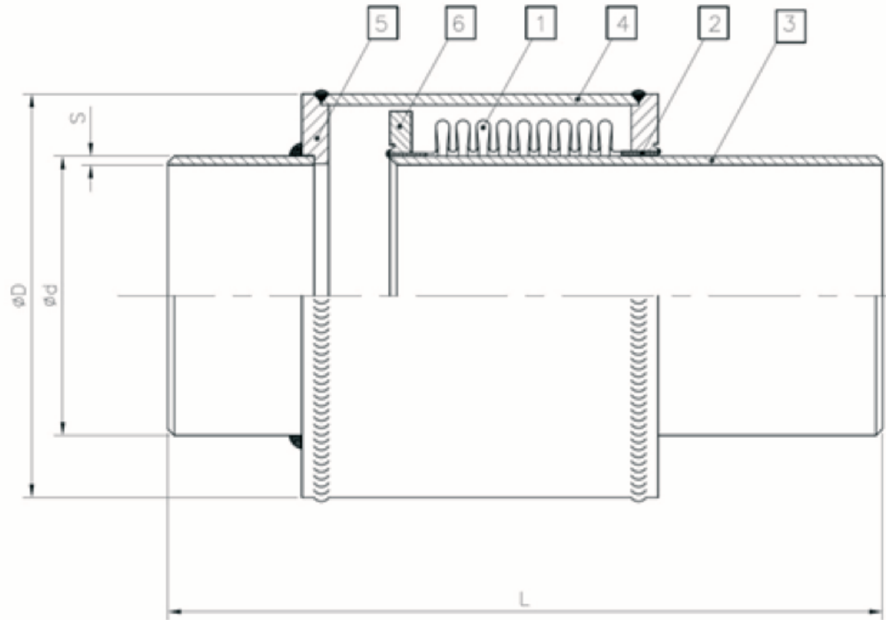
*Daha büyük çaplar için lütfen satın alma departmanımızla irtibata geçiniz.

*Please contact the purchasing department for larger diameters.

Kullanım amacı; Aksel yönde oluşan genleşme ve büzülme hareketlerinin mevcut sisteme zarar vermeden kendi içinde absorbe edilmesi ve paslanmaz çelik körükle sızdırmazlığın sağlandığı, içiçe geçen boruların birbirlerini kılavuzlayan bir yapıya sahip olmasıyla daha güvenli çalışma ortamı ve daha fazla hareket absorbe imkanı sağlanmaktadır

Purpose ; X-Pressed Expansion Joint is used to absorb axial direction of the expansion and contraction movements

provided without damaging within the existing system.

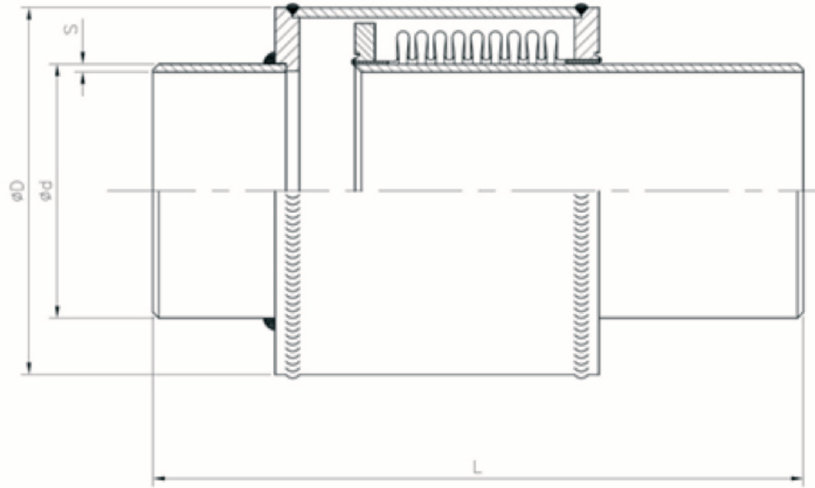


P.NO	PARÇA ADI	PART NAME	MALZEME / MATERIAL
1	Körük	Bellow	AISI 304 / 321 / 316 / 316 ti
2	Bant	Welding neck	AISI 304
3	Bağlantı Borusu	Connection pipe	St 37 / 316
4	Dış Boru	External pipe	St 37 / 316
5	Bağlantı Flanşı	Connection flange	St 37 / 316
6	İç Flanş	Internal flange	St 37 / 316

DIŞTAN BASINÇLI KOMPANSATÖR / X-PRESSED EXPANSION JOINTS

TDBKK PN 16-25-40 DN 25 - 250

Kaynak Boyunlu / Welding Ends



DN	Kod / Code	L			Ød	S
		30mm	60mm	90mm		
25	1022.00.16025	240	300	400	33,7	2,6
32	1022.00.16032	240	305	400	42,4	2,6
40	1022.00.16040	250	320	415	48,3	3
50	1022.00.16050	250	320	440	60,3	3
65	1022.00.16065	250	320	440	76,1	3
80	1022.00.16080	280	360	450	88,5	3,25
100	1022.00.16100	290	375	475	114,3	3,6
125	1022.00.16125	330	400	475	139,7	4
150	1022.00.16150	340	400	490	165,1	4,5
200	1022.00.16200	360	450	505	219,1	5,9
250	1022.00.16250	360	450	520	273	6,3

