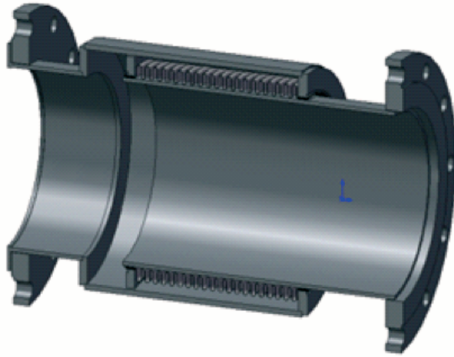


DIŞTAN BASINÇLI KOMPANSATÖR / X-PRESSED EXPANSION JOINTS

TDBKF PN 16-25-40 DN 25 - 250

Bir Tarafı Döner Flanşlı , Bir Tarafı Sabit Flanşlı / Floating Flanged, Fixed Flanged



Ölçüler / Dimensions ; DN* 25 - 250

Basınç sınıfı / Pressure Range ; PN 16-25-40

Malzeme yapısı / Construction ; DIN 17440 standardına uygundur.

According to DIN 17440

Sıcaklık / Temperature ; -196°C,+600°C (DIN 2401 standardına uygundur.)

Bağlantılar / Connections ; Bir tarafı sabit diğer tarafı döner flanşlı (DIN 2501)

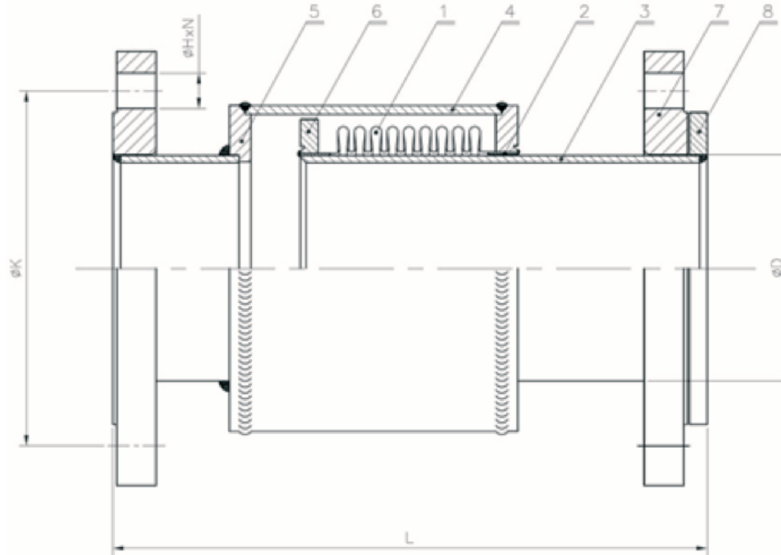
Kullanıldığı akışkanlar / Applications ; Su, kızgın yağ, hava, egzoz gazı ve buhar,vb. / Water, Hot oil, air, exhaust gases and steam etc.

*Daha büyük çaplar için lütfen satın alma departmanımızla irtibata geçiniz.

*Please contact the purchasing department for larger diameters.

Kullanım amacı; Aksel yönde oluşan genleşme ve büzülme hareketlerinin mevcut sisteme zarar vermeden kendi içinde absorbe edilmesi ve paslanmaz çelik körükle sızdırmazlığın sağlandığı, içiçe geçen boruların birbirlerini kılavuzlayan bir yapıya sahip olmasıyla daha güvenli çalışma ortamı ve daha fazla hareket absorbe imkanı sağlanmaktadır.

Purpose ; X-Pressed Expansion Joint is used to absorb axial direction of the expansion and contraction movements provided without damaging within the existing system.

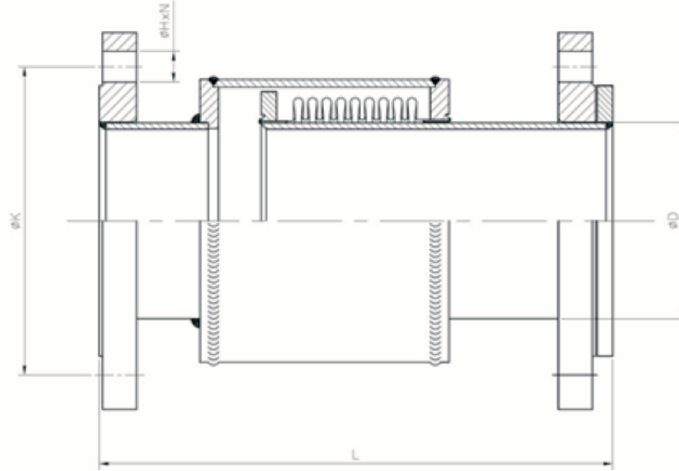


P.NO	PARÇA ADI	PART NAME	MALZEME / MATERIAL
1	Körük	Bellow	AISI 304 / 321 / 316 / 316 ti
2	Bant	Welding neck	AISI 304
3	İç Boru	Internal pipe	St 37 / 316
4	Dış Boru	External pipe	St 37 / 316
5	Bağlantı Flanşı	Connection flange	St 37 / 316
6	İç Flanş	Internal flange	St 37 / 316
7	Flanş	Flange	St 37 / 316
8	Conta Basma	Gasket Surface	St 37

DIŞTAN BASINÇLI KOMPANSATÖR / X-PRESSED EXPANSION JOINTS

TDBKF PN 16-25-40 DN 25 - 250

Bir Tarafı Döner Flanşlı , Bir Tarafı Sabit Flanşlı / Floating Flanged, Fixed Flanged



DN	Kod / Code	L			ØD	ØK	ØH	N
		30mm	60mm	90mm				
25	1022.02.16025	270	305	430	33,7	85	14	4
32	1022.02.16032	270	330	445	42,4	100	18	4
40	1022.02.16040	270	350	450	48,3	110	18	4
50	1022.02.16050	280	350	475	60,3	125	18	4
65	1022.02.16065	290	350	475	76,1	145	18	4
80	1022.02.16080	300	390	480	88,5	160	18	8
100	1022.02.16100	320	395	510	114,3	180	18	8
125	1022.02.16125	350	440	520	139,7	210	18	8
150	1022.02.16150	350	440	540	165,1	240	22	8
200	1022.02.16200	380	470	560	219,1	295	22	12
250	1022.02.16250	380	470	575	273	355	26	12

